

Médicos de família: olhem com atenção para a boca dos vossos doentes

Periodontite - factos gerais

A **periodontite severa** é a **sexta doença mais prevalente** no mundo



1,1 biliões de casos de periodontite severa

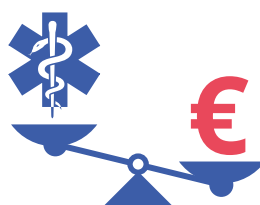


1/8 DA POPULAÇÃO MUNDIAL

Impacto negativo na saúde geral



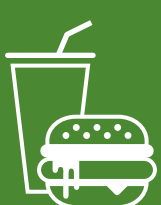
Associada com **custos médicos e dentários significativos**



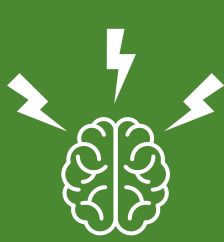
Doentes com doenças sistémicas e periodontais partilham factores de risco comuns



Hábito de fumar



Dieta pobre



Stress



Hipertensão



Obesidade



Baixa atividade física

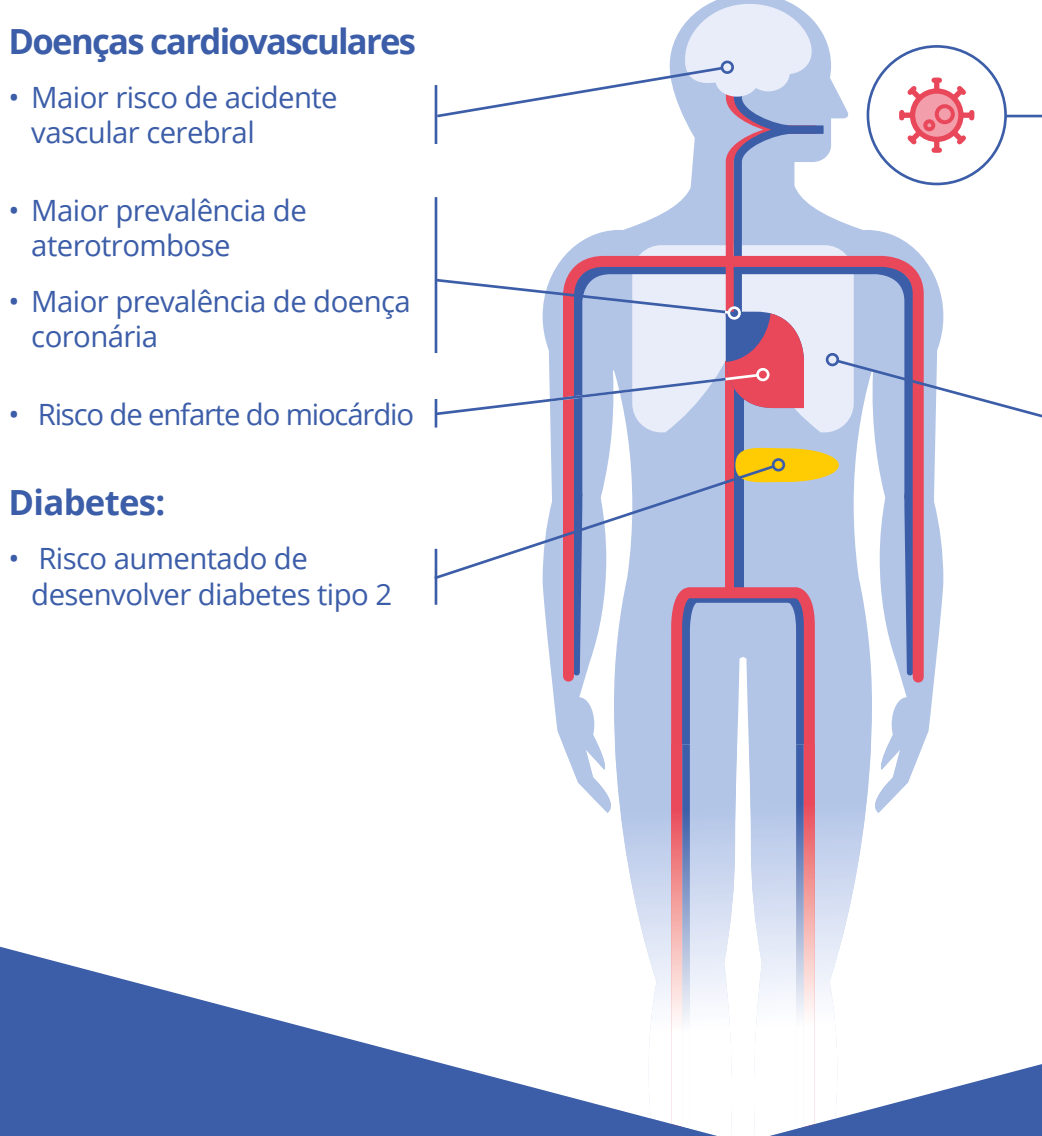
Associações entre a periodontite e doenças sistémicas:

Doenças cardiovasculares

- Maior risco de acidente vascular cerebral
- Maior prevalência de aterotrombose
- Maior prevalência de doença coronária
- Risco de enfarte do miocárdio

Diabetes:

- Risco aumentado de desenvolver diabetes tipo 2



Covid-19:

- Maior severidade de Covid-19

Doença respiratória:

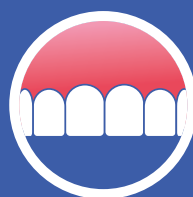
- Associada a redução de 5% da capacidade funcional do pulmão
- Associado com um maior risco de DPCO e apneia obstrutiva do sono

Observe a saúde oral dos seus doentes

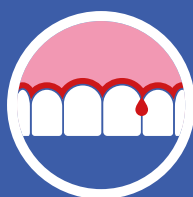
Se o seu doente tem uma doença sistémica, **pergunte o seguinte:**

1. As suas **gengivas sangram** quando escova os seus dentes?
2. Os seus dentes mudaram de posição ou ficaram **mais longos**?
3. Tem **mau hálito**?
4. Os seus dentes abanam ou **perdeu algum dente** espontaneamente??
5. É **fumador**?
6. Alguém da sua família perdeu os dentes numa **fase precoce da vida**?

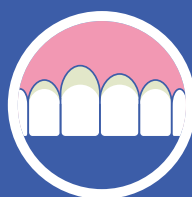
Sinais de doença das gengivas



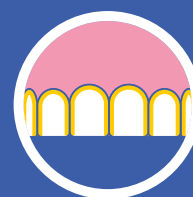
Gengivas encarnadas ou inchadas



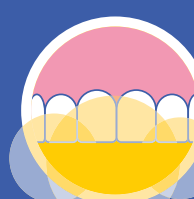
Gengivas sangrantes ou sangue no lavatório após a escovagem



Dentes mais longos



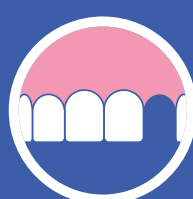
Presença de tártaro nos dentes



Mau hálito



Aumento dos espaços entre os dentes ou dentes a abanar



Perda de dentes

O trabalho conjunto dos médicos de família e dos médicos dentistas pode salvar dentes e vidas



A periodontite **pode ser prevenida**



A periodontite **pode ser tratada** e os **dentes mantidos** durante toda a vida



Informem os vossos doentes em relação aos riscos da saúde oral deficiente



Observe a saúde oral dos seus doentes



Referenciem os vossos doentes com doenças sistémicas para os seus médicos dentistas



Partilhem a história dos vossos doentes com os seus médicos dentistas