

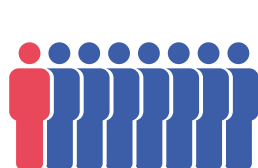
Medici di base: informatevi sulla salute orale dei vostri pazienti

Informazioni generiche sulla parodontite

La **parodontite severa** è la **sesta malattia più diffusa** al mondo

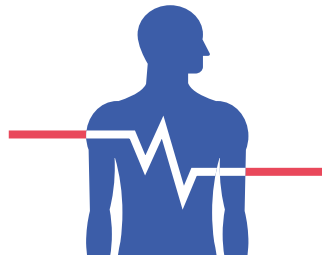


1,1 miliardi di casi di parodontite severa

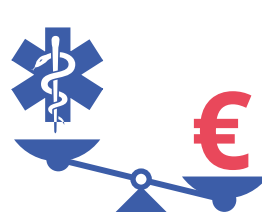


1/8 DELLA POPOLAZIONE MONDIALE

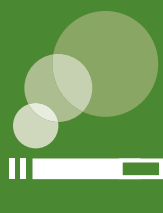
Impatto negativo sulla salute generale



Associata a **costi significativi** per le cure mediche e dentali



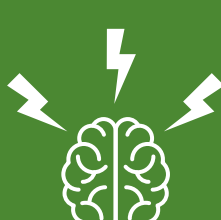
Pazienti con malattia parodontale e malattie sistemiche condividono fattori di rischio comuni



Fumo



Dieta poco variata



Stress



Ipertensione



Obesità



Scarsa attività fisica

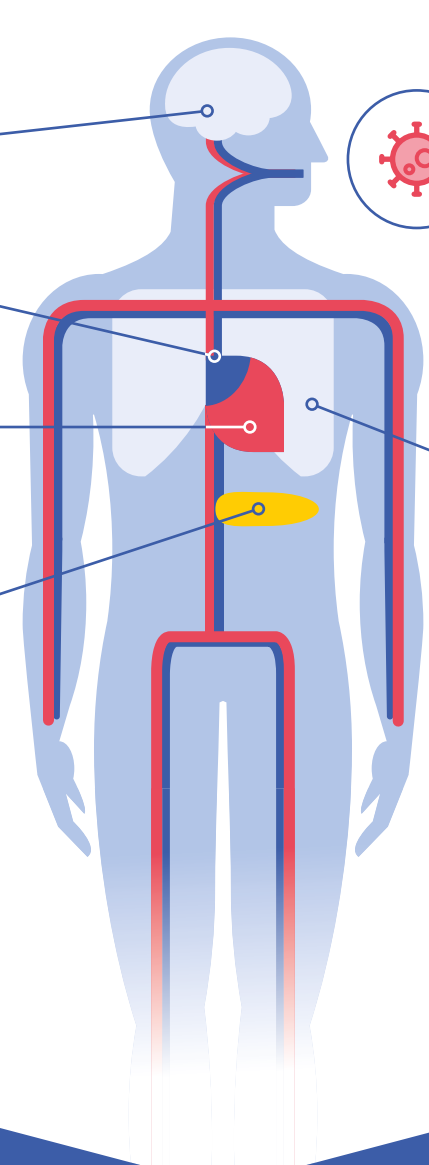
Associazioni tra parodontite e malattie sistemiche

Malattie cardiovascolari:

- Rischio più elevato di ictus
- Prevalenza più elevata di trombosi
- Prevalenza più elevata di malattie delle arterie coronarie
- Rischio di infarto del miocardio

Diabete:

- Rischio maggiore di sviluppare diabete di tipo 2



Covid-19:

- Maggiore gravità di Covid-19

Malattie respiratorie:

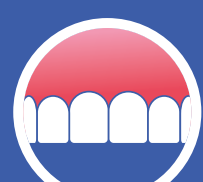
- Associata a una riduzione del 5% della capacità funzionale polmonare
- Associata a un rischio più elevato di broncopneumopatia cronica ostruttiva e di apnea ostruttiva del sonno

È importante controllare la salute orale dei pazienti

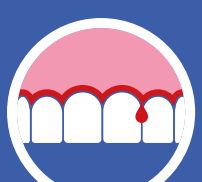
Se il vostro paziente è affetto da una malattia sistemica, **porre le seguenti domande:**

- 1.** Le **gengive sanguinano** quando si lava i denti?
- 2.** I suoi **denti hanno cambiato posizione** o sono diventati **più lunghi**?
- 3.** Ha l'**alito cattivo**?
- 4.** I suoi denti **sono mobili** o sono **caduti spontaneamente**?
- 5.** **Fuma?**
- 6.** Qualcuno nella sua famiglia **ha perso i denti in giovane età?**

Segni di patologia gengivale



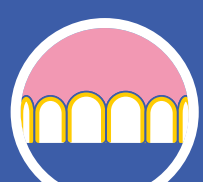
Gengive arrossate o gonfie



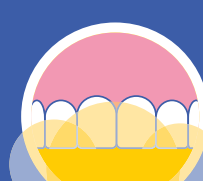
Gengive sanguinanti o sanguinamento dopo aver spazzolato i denti



Denti che sembrano più lunghi



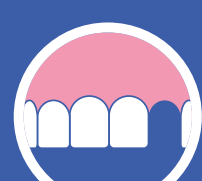
Tartaro sui denti



Alito cattivo



Spazi aumentati tra i denti



Perdita dentale

I medici di base e i dentisti lavorando insieme possono salvare denti e vite



La parodontite **si può prevenire**



La parodontite **si può trattare** e i **denti** possono essere **mantenuti per tutta la vita**



È importante **informare** i pazienti sui rischi di una scarsa salute orale



Valuta la salute orale dei pazienti



Indirizzare i pazienti affetti da malattie sistemiche presso i loro dentisti



È importante **condividere** la storia medica dei pazienti con i professionisti del dentale